

4.0MP ネットワークカメラ

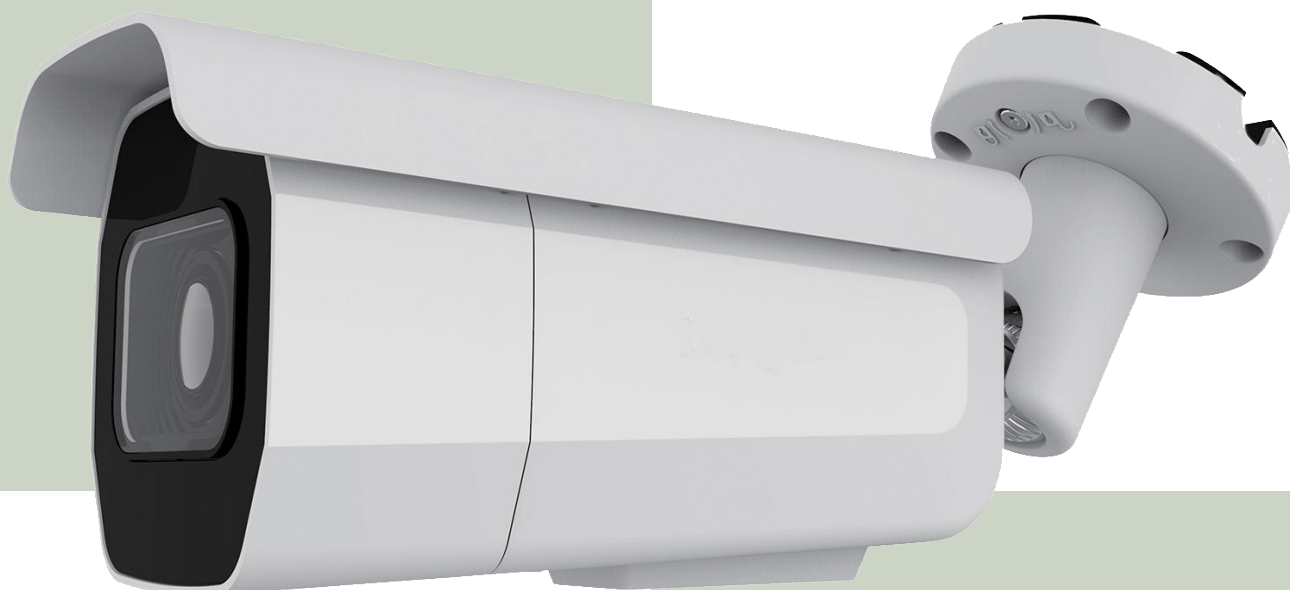
TC-101N

1/3" Progressive Scan CMOS Sensor
バレット型カメラ



TOKIWA SYSTEM

5年保証



- 4.0MP [2560(H)×1440(V)]ネットワークカメラ
- チップ：1/3 Progressive Scan CMOS Sensor
- レンズ：2.7-13.5mm Motor Zoom レンズ
- 画角：水平：98° ～28° 垂直：52° ～16°
- 最低照度：カラー0.03 Lux@(F1.6,AGCON)
白黒0Lux with IR
- IR赤外線 最大照射距離 約40m
- Onvif Profile S/T/G対応
- IP67 対応
- 電源：PoE(IEEE802.3af) / DC12V2A
- サイズ：179(W)X90(H)X90(D)mm / 約1.65kg

4 Mega Pixel
IN DOOR/OUT DOOR
Long Range IR
1/3 CMOS CAMERA

4.0MPネットワークカメラ TC-101N

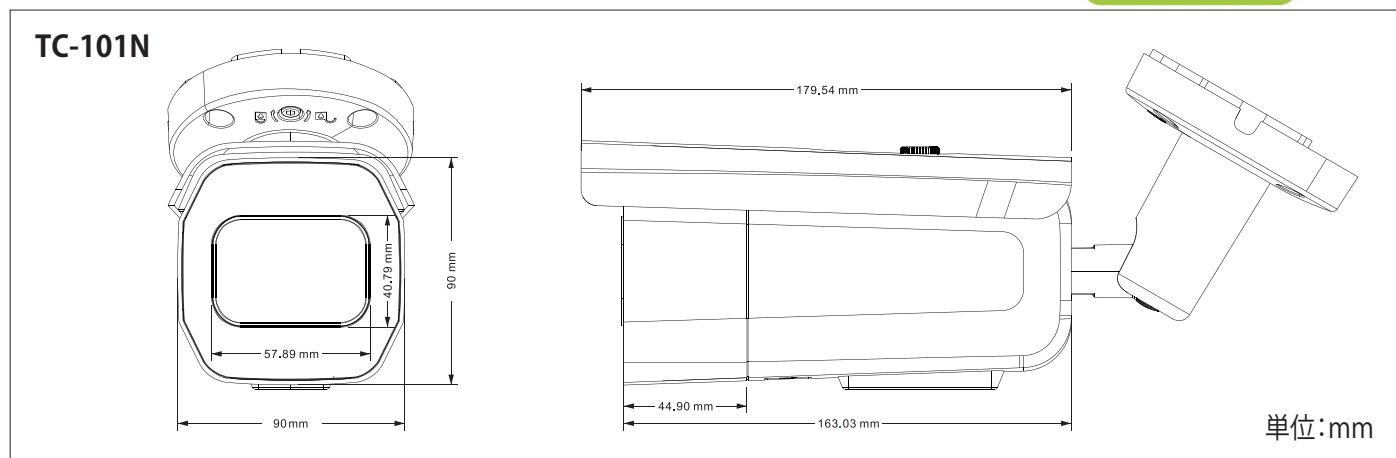
バレット型カメラ



TOKIWA SYSTEM

5年保証

外形寸法図



おもな仕様

仕 様		TC-101N 4.0MPネットワーク バレット型カメラ
カ メ ラ	画像素子	1/3" Progressive Scan CMOS Sensor
	解像度	4.0MP
	画素数	2560 (H) × 1440 (V)
	圧 縮 (映像 / 音声)	映像 : H.264 / H.264+ / H.265 / H.265+ / JPG / AVI / MJPEG 音声 : G711A / U.AAC
	ビデオモード※1	PAL / NTSC
	シャッタースピード	Auto、1/3~1/100000Sec
	最低照度	color : 0.03 Lux@(F1.6, AGC ON) B/W : 0 Lux with IR
	S/N比	60dB
	スキャニングシステム	プログレッシブスキャン方式
レ ン ズ	映像出力	ネットワーク
	焦点距離	2.7-13.5mm Motor Zoom
	画角 (約)	水平 : 98° ~28° 垂直 : 52° ~16°
	フォーカス	Auto
	絞り	F1.6 - F3.3
IR	最大焦射距離※2	約40m
	補光ステータス	自動コントロール
ネ ッ ト ワ ー ク	Ethernet	RJ-45(10/100Base-T)
	プロトコル	TCP/IP, IPv4, IPv6, ICMP, HTTP, HTTPS, FTP, DHCP, DNS, DDNS, RTP, RTSP, RTCP, PPPoE, NTP, SMTP, UDP, Qos, 802.1x
	Onvif	Support Onvif 19.12(Profile S/T/G)
	P2P	○対 応
	PoE	○対 応 IEEE 802.3af
	ストリーム※3 (メイン/サブ)	メイン : 2688×1512@25fps / 2560×1440@30fps / 1920×1080@30fps / サブ : 1280×720@30fps / 720×480@30fps
	ビットレート※4	36kbps ~ 16384kbps
	W e b ブラウザ	IE8-11, Google Chrome, Firefox, Safari
	モバイル	iOS(Vear.15以降) / Android(Vear.12以降)を搭載したスマートフォン及びタブレット端末
設 定	Day / Night	Color / B&W(IR-CUT)
	曇り止めモード	○対 応
	BLC	○対 応
	WDR	DWDR
	動体検知	○対 応 人の動きのみを検知することが可能
	プライバシーマスク	最大3つの矩形体まで
	録音モード	NVR/CMS/Web
I/F そ の 他	マイク / Alarm / microSDカード	マイク : ×非対応、Alarm : ×非対応、microSDカード : ×非対応
	IP保護等級	IP67
	IRカットフィルター	○対 応
	電源※6	PoE / DC12V±10% 最大消費電力 : 950mA
	寸法 / 重量	179 (W) × 90 (H) × 90 (D) mm / 約1.65kg

※1 弊社からの出荷時初期設定でのビデオモードは、国内使用の「NTSC」設定での出荷となります

※2 IR (赤外線) の「最大照射距離」とは、IR (赤外線) の最大照射距離 (届く距離) であり、撮影範囲 (距離) ではありません

※3 弊社からの出荷時初期設定での「メインストリームは 2560x1440」、「サブストリームは720x480」、電源周波数は出荷地域に合わせ「50/60Hz」、それに伴いフレームレートとiフレーム間隔も25/30fpsで出荷となります

※4 弊社からの出荷時初期設定での「ビットレート」はメイン 3072kbps、サブ 512kbpsでの出荷となります。但し接続されるNVRの仕様上で数値が変わる場合があります

※5 言語設定はログインウィンド上で行います。ログイン後の言語設定はできません

※6 PoE Switch/Injector、電源アダプタ及び電源ユニットは付属しておりません。別売となります